

Régulateurs monoblocs XW400D

Solutions pour monoblocs et unités de condensation

Les régulateurs XW450D et XW470D à haut rendement sont conçus pour la gestion des monoblocs et des unités de condensation. Ils conviennent également aux applications frigorifiques plug-in et semi-plug-in avec jusqu'à 3 circuits de propane.

Cette série a un faible impact sur l'environnement car elle est conçue pour être utilisée avec des réfrigérants naturels. L'efficacité énergétique est garantie par la modulation des charges comme les compresseurs à vitesse variable et les ventilateurs des condenseurs.



Les régulateurs XW400D peuvent être utilisés en combinaison avec notre solution Cloud dans les petites applications telles que les petits magasins d'alimentation, les restaurants et les épiceries.

Haut niveau de personnalisation grâce à différentes interfaces utilisateur

Clavier LED

Clavier tactile avec connectivité Bluetooth®

- ✓ Moins de temps pour la mise en service
- ✓ Fonctionnement rapide du service

Claviers tactiles en verre

Principaux avantages pour :

OEM

• Accélérer la chaîne de production OEM

Grâce au test de sortie automatique, le fabricant peut vérifier les connexions de câblage correctes pendant le test de la ligne de production.

• Opérations de mise en service faciles

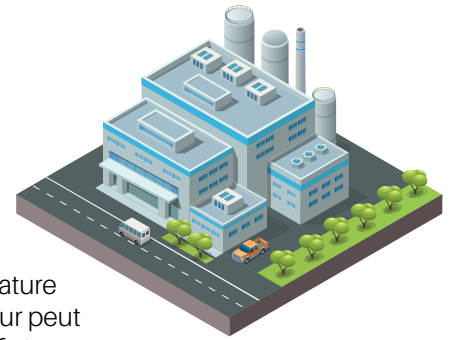
La mémoire du régulateur contient jusqu'à 6 cartes de paramètres (pour température normale ou basse avec charges modulantes ou en marche/arrêt, etc.). L'utilisateur peut sélectionner celle qui lui convient le mieux pour charger des applications prédéfinies.

• Synchronisation des fonctions principales

Cette fonction est très appréciée pour les grandes chambres froides où il est fondamental d'effectuer des actions synchronisées pour augmenter l'efficacité, telles que la demande de refroidissement, le dégivrage, l'éclairage ou l'économie d'énergie.

• Contrôle homogène de la température

L'utilisation de plusieurs capteurs permet un contrôle précis de la température de la chambre froide, et la fonction anti-stratification garantit la meilleure qualité des aliments frais.



UTILISATEURS FINAUX

• Respect de l'environnement

Ces régulateurs sont conçus pour traiter les réfrigérants naturels (Propane R290) et sont conformes à la norme EN/UL60335-2-89.

• Économies d'énergie

L'algorithme « Optimized Defrost Duration » (ODD) permet d'arrêter le dégivrage dès que l'évaporateur est propre, réduisant ainsi le temps de dégivrage jusqu'à 20 %.

• Mise à jour du micrologiciel même à distance

Le firmware du régulateur peut être mis à jour via le système de surveillance XWEB PRO (dans les grandes applications) ou via le clavier Bluetooth®. Cela permet d'éviter les arrêts de la machine, qui pourraient entraîner un gaspillage d'énergie et de ressources, et de s'assurer que le régulateur est doté des fonctions les plus récentes.

Caractéristiques techniques

MODÈLES	XW450D	XW470D
Alimentation électrique	110 Vca, 230 Vca ou 100÷240 Vca	100÷240 Vca
Entrées de sonde	2 x NTC/PTC/PT1000/NTC_US + 2 x NTC/PTC/PT1000/NTC_US/DI toutes configurables	3 x NTC/PTC/PT1000/NTC_US + 2 x NTC/PTC/PT1000/NTC_US/DI toutes configurables
Entrées numériques	2 x configurables	3 x configurables
Sorties relais	2 x 16A SPST + 2 x 8A SPST + 1 x 5A SPST toutes configurables	2 x 16A SPST + 2 x 8A SPST + 1 x 5A SPST + 3 x 10A SPST toutes configurables
Sortie Hot Key	présent	présent
Sortie 0÷10 Vcc	présent	2 x présent
Sortie 0÷10V/4÷20mA/PWM	présent	présent
Sortie série RS485	client	client
Sortie LAN	jusqu'à 8 appareils	jusqu'à 8 appareils
Horloge en temps réel	présent	présent
Claviers	CHW60, CT760, T620GT	CHW60, CT760, T620GT
Certifications	EN/UL60335-2-89	EN/UL60335-2-89